

# Stagione Teatrale 2009/2010



Sabato 17 ottobre 2009, ore 21.00  
International Music and Arts presenta  
**GINO PAOLI in concerto - Spettacolo fuori abbonamento**  
**Biglietti: € 60 - 55 - 40**  
**MUSICA CONTEMPORANEA**



Giovedì 22 ottobre 2009, ore 21.00  
**FRANCESCO PELLICINI**  
***Storie di Lago***  
**Con la partecipazione straordinaria di**  
**MOGOL**  
**Biglietti: € 25 - 23 - 20**  
**CABARET**



Venerdì 30 ottobre 2009, ore 21.00  
**MARCO BAZZOLI "BAZ"**  
**Marco da legare**  
**Biglietti: € 25 - 23 - 20**  
**CABARET**



Venerdì 13 novembre 2009, ore 21.00  
Produzioni Fuorivia presenta  
**GIANMARIA TESTA in concerto**  
**Biglietti: € 25 - 23 - 20**  
**MUSICA CONTEMPORANEA**



Martedì 17 novembre 2009, ore 21.00  
**Massimo Lopez**  
**Ciao Frankie**  
**Biglietti: € 40 - 37 - 35**  
**MUSICA CONTEMPORANEA**



Sabato 21 novembre 2009, ore 21.00  
**GABRIELE CIRILLI, Cirque du Cirill**  
Biglietti: € 25 - 23 - 20  
**CABARET**



Venerdì 27 novembre 2009, ore 21.00  
**AVENUE Q. VIA DELLA SFIGA**  
Biglietti: € 35 - 32 - 30  
**MUSICAL**



Venerdì 11 dicembre 2009, ore 21.00  
**COMPAGNIA ITALIANA DI OPERETTE**  
**Ballo al Savoy**  
Biglietti: € 32 - 30 - 28  
**OPERETTA**



Giovedì 17 dicembre 2009, ore 21.00  
**LA CONTEMPORANEA presenta**  
**La Commedia di Candido**  
con Ottavia Piccolo  
Regia di Sergio Fantoni  
Biglietti: € 30 - 28 - 25  
**PROSA**



Sabato 16 gennaio 2010, ore 21.00  
**ASLICO presenta**  
**Don Giovanni**  
Di Wolfgang Amadeus Mozart  
**PRIMA NAZIONALE**  
Biglietti: € 30 - 28 - 25  
**LIRICA**



Giovedì 21 gennaio 2010, ore 21.00  
**TEATRO ZETA DELL'AQUILA presenta**  
**Il Caso Dorian Gray**  
di Giuseppe Manfridi  
regia di Pino Micol  
Biglietti: € 25 - 23 - 20  
**PROSA**

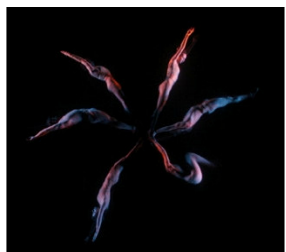


Sabato 23 gennaio 2010, ore 21.00

**ROCKOPERA presenta**  
**Jesus Christ Superstar**  
Con musiche originali  
Biglietti: € 40 - 37 - 35  
**MUSICAL**



Martedì 26 gennaio 2010, ore 21.00  
**MARANGONI SPETTACOLO presenta**  
**Leggende di mare e di città**  
Con Stefano Benni e Paolo Fresu  
Biglietti: € 30 - 38 - 25  
**MUSICA CONTEMPORANEA**  
**PROSA**



Venerdì 29 gennaio 2010, ore 21.00  
**COMPAGNIA EMILIANO PELLISARI STUDIO**  
presenta  
**Inferno**  
Biglietti: € 35 - 32 - 30  
**DANZA**



Sabato 6 e Domenica 7 febbraio 2010, ore 21.00

**COMPAGNIA DI TEATRO DI LUCA DE FILIPPO**  
**Filumena Marturano**  
Di Eduardo De Filippo  
Con Luca De Filippo e Lina Sastri  
Regia di Francesco Rosi  
Scene di Enrico Job  
Biglietti: € 30 - 28 - 25  
**PROSA**



Giovedì 11 febbraio 2010, ore 21.00  
**ITC SPETTACOLI E TEATRO POLITEAMA**  
**GENOVESE presentano**  
**La Passione secondo Luca e Paolo**  
Con Luca Bizzarri e Paolo Kessisoglu  
Biglietti: € 30 - 28 - 25  
**CABARET**



Sabato 13 febbraio 2010, ore 21.00

**KATAKLO'**

**Up**

**Di Giulia Staccioli**

**Biglietti: € 35 - 32 - 30**

**DANZA**



Sabato 20 febbraio 2010, ore 21.00

**International Music and Arts presenta**

**Elio e le Storie Tese in concerto**

**Biglietti: € 35 - 32 - 30**

**MUSICA CONTEMPORANEA**



Giovedì 25 febbraio 2010, ore 21.00

**Compagnia Corrado Abbati**

**My Fair Lady**

**Biglietti: € 32 - 30 - 28**

**OPERETTA**

**MUSICAL**



Domenica 7 marzo 2010, ore 21.00

**TEATRO MANCINELLI di Orvieto presenta**

**Mistero Buffo**

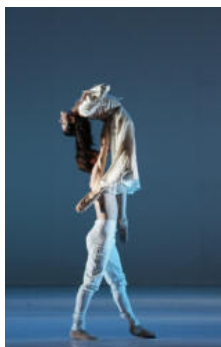
**Di Dario Fo**

**Con Mario Pirovano**

**Biglietti: € 25 - 23 - 20**

**CABARET**

**PROSA**



Sabato 13 marzo 2010, ore 21.00

**BALLETTO DI MILANO**

**Romeo e Giulietta**

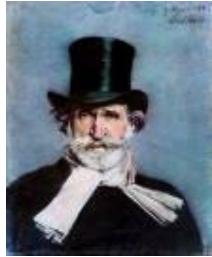
**Di Piotr Il'ic Ciaikovskij**

**Biglietti: € 32 - 30 - 28**

**DANZA**



Giovedì 18 marzo 2010, ore 21.00  
**MARCO PAOLINI**  
**La Macchina del Capo**  
**Biglietti: € 30 - 28 - 25**  
**CABARET**  
**PROSA**



Sabato 20 marzo 2010, ore 21.00  
**ASLICO presenta**  
**Rigoletto**  
**Di Giuseppe Verdi**  
**Biglietti: € 30 - 28 - 25**  
**LIRICA**



Sabato 27 marzo 2010, ore 21.00  
**International Music and Arts presenta**  
**Shlomo Mintz in concerto**  
**Biglietti: € 30 - 28 - 25**  
**MUSICA CLASSICA**



Domenica 18 aprile 2010, ore 21.00  
**Rosalba Di Raimondo presenta**  
**Uri Caine in "Solitaire"**  
**Biglietti: € 30 - 28 - 25**  
**MUSICA CLASSICA**  
**MUSICA CONTEMPORANEA**



Giovedì 22, Venerdì 23 e Sabato 24 aprile 2010,  
ore 21.00  
**I Legnanesi**  
**Oh vita... Oh vita straca**  
**Biglietti: € 40 - 37 - 35**  
**CABARET**